

# LOGICIELS DE GESTION DE DONNEES POUR TESTEURS D'ENCRAGE (POWER PLUG) TYPE HF 47/1/LPT



- Nos logiciels de gestion sont des programmes développés en interne.
- Ils permettent, selon les options choisies, de personnaliser vos appareils, visualiser les efforts sur un ordinateur ou modifier et ajouter des tests automatiques.
- Ils sont livrés sur une clé USB et avec un câble pour connecter l'appareil à un ordinateur.
- Un seul logiciel LOADER ou MONITOR peut être utilisé avec plusieurs appareils.

## LOADER LIGHT



Tous nos extractomètres Power Plug version LPT sont équipés du logiciel LOADER LIGHT.

Il permet de **télécharger les mesures ou résultats de test** enregistrés dans la mémoire de l'afficheur sur un ordinateur.

Les afficheurs LPT ont une capacité de mémoire de 100 enregistrements. Quand la mémoire est pleine, les nouveaux enregistrements remplaceront les plus anciens. Il est donc important, pour garder une traçabilité complète de vos prestations, de

sauvegarder régulièrement les enregistrements sur un ordinateur.

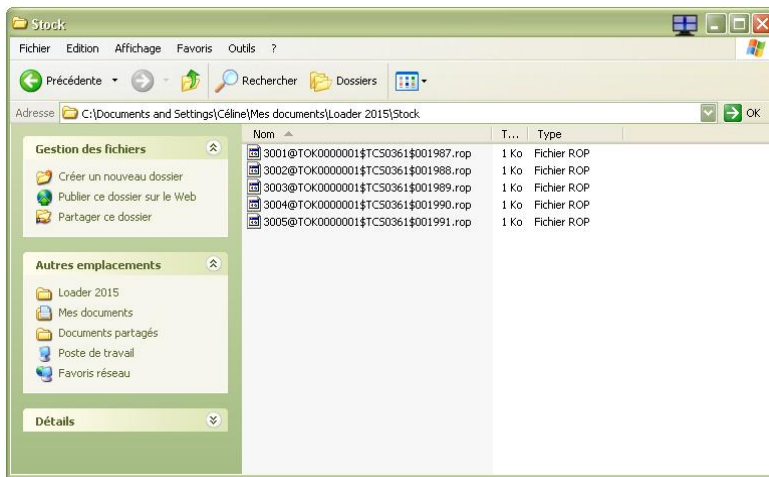
## LOADER TECH

Cette version du logiciel LOADER permet uniquement d'**ajouter ou modifier un test automatique** à la banque de données standard du tensiomètre.

Tous nos extractomètres Power Plug sont fournis avec 2 programmes de test automatiques qui répondent à la norme EN 795. C'est-à-dire que l'appareil est capable, automatiquement, de tirer à une traction de **x daN** durant **y minutes** et de rendre compte du résultat du test « Succès » ou « Echec » si le point d'ancrage résiste effectivement à l'effort de traction. L'utilisation manuelle revient à tirer sur le point d'ancrage à **x daN** et à compter soi-même le nombre de minutes durant lesquelles le point d'ancrage est stable.

Dans le cas où les besoins de cette norme changeraient, il est possible, grâce à LOADER TECH de modifier le(s) test(s) sans devoir nous rendre l'appareil et sans devoir tester le point d'ancrage de façon manuelle.

	Num	Load	Unit	Tol	Unit	Dur	Unit
▶	01	500	daN	10	daN	15	S
	02	1000	daN	20	daN	180	S
*	03		daN		daN		S



## **LOADER FULL**

LOADER FULL est la version la plus complète de notre logiciel de gestion de données.

Il permet non seulement de télécharger les mesures ou résultats de tests enregistrés (LOADER LIGHT), d'ajouter un test automatique (LOADER TECH) mais aussi de **créer et gérer des bibliothèques de test.**

Une bibliothèque est constituée d'un ensemble de tests présents dans l'appareil et/ou disponibles dans un « stock » propre à chaque client selon ses besoins. Toutes ces tests, une fois l'appareil connecté à un ordinateur, sont présentes sous forme de fichier « .tst ». Il est possible, grâce au logiciel LOADER, **de personnaliser la liste de tests disponibles** dans l'extractomètre selon l'utilisation que l'on souhaite en faire (par exemple, dans le cas où l'on voudrait louer l'appareil à un tiers ou si plusieurs opérateurs sont susceptibles de manipuler l'appareil).

## **MONITOR**

MONITOR est, contrairement aux LOADERS, un programme **d'acquisition de données en temps réel.**

Si vous souhaitez obtenir une analyse du comportement d'une structure flexible dans des conditions précises MONITOR est la solution.

MONITOR se programme **directement sur l'afficheur du tensiomètre.** Une fois l'appareil installé sur le câble, il permet lancer une séquence d'acquisition de données sur un intervalle de temps paramétrable (toutes les x secondes) et sur une durée allant de quelques minutes à plusieurs jours.

Après avoir téléchargé le programme sur votre ordinateur, une fois le capteur connecté via le cordon USB, vous pouvez transférer ces acquisitions de données dans un fichier Excel afin de les traiter et les analyser.

## **EXIGENCES DU SYSTEME**

Pour toutes les versions de LOADER et de MONITOR, votre PC doit avoir au moins la configuration suivante :

- Microsoft Windows XP, Vista, W7 ou W8
- Système d'exploitation 32 ou 64 bits
- Processeur : Pentium II
- Mémoire vive : 256 Mo RAM
- Espace libre sur le disque : 10 Mo
- Un port USB 1.0 ou 2.0
- Microsoft Framework 35

