

CAPTEUR DE COMPRESSION TYPE HF 40



Domaine d'application :

Ce capteur a été spécialement réalisé pour équiper les tirants qui servent à répartir les efforts de traction dans les constructions haubanées ou les palonniers d'équilibrage.



Spécifications techniques :

Capacité	: Voir tableau
Matière du capteur	: Inox 17-4 PH (1.4542)
Surcharge admissible	: 150 %
Sensibilité	: +/- 2mV/V
Impédance	: 700 Ohms
Précision	: +/- 0,5% de la capacité nominale
Température d'utilisation	: - 20° à +70°
Signal de sortie	: Fréquence (500 à 10.000 Hertz)
Alimentation	: Fournie par le moniteur associé
Raccordement	: Via presse-étoupe
Protection	: IP 65

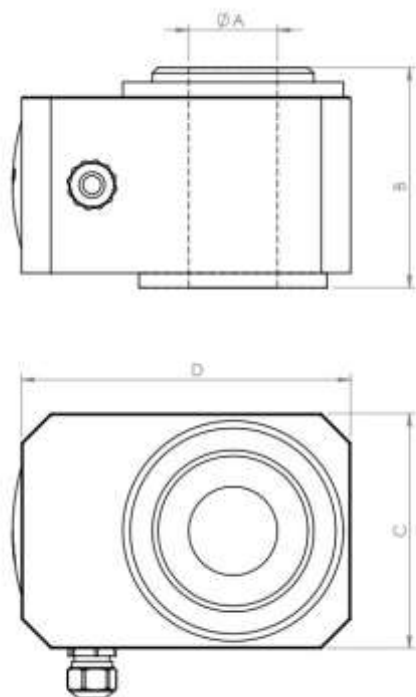
Options :

Signal de sortie: courant (4-20 mA), tension (0-10 V) ou mV/V

Equipements associés :

Moniteur électronique type HF80
Afficheur type HF87

Dénominations et caractéristiques :



Modèle*	Capacité en kN	Dimensions en mm			
		A	B	C	D
HF40/1	25	16,2	72	64	102
HF40/2	50	27,2	72	64	102
HF40/3	100	30,2	75	80	112
HF40/4	250	36,2	75	80	112
HF40/5	500	52,2	80	112	140
HF40/6	1000	68,5	85	140	180
HF40/7	3000	120,5	125	260	340

* Le capteur HF40 est réalisé sur mesure. Ce tableau est à titre indicatif uniquement. Lors d'une commande, veuillez à préciser le diamètre de l'alésage A