

LIMITEUR DE CHARGE TYPE HF 32/A & HF32/A2



Domaine d'application :

Ce capteur a été spécialement conçu pour gérer un ou deux seuils de sécurité sur les engins de levage et de manutention.

Principe de fonctionnement :

La déviation du câble exercée par l'intermédiaire du capteur, produit une force tangentielle proportionnelle à la force exercée sur le câble en traction. La déformation du corps du capteur provoque l'ouverture des micro rupteurs intégrés dans le capteur.

Spécifications techniques :

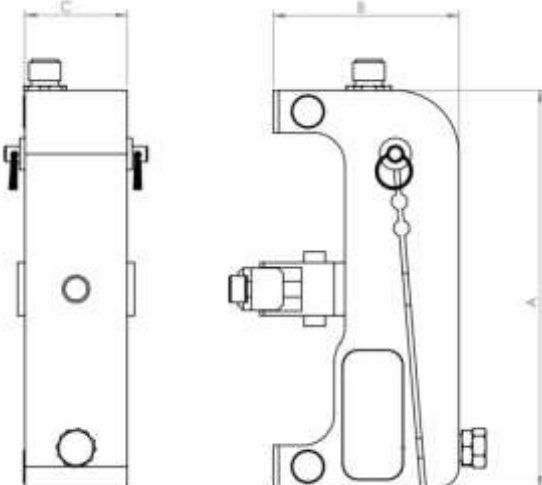


Capacité	: Voir tableau
Matière du capteur	: Aluminium 7075
Traitement de surface	: Anodisation sulfurique incolore
Coefficient de sécurité	: 5
Capteur de mesure	: micro rupteur (répétabilité 0,5%)
Système de réglage	: vis à pas fin
Version 1 seuil	: 1 contact inverseur 250 VAC / 5A
Version 2 seuils	: 2 contacts inverseurs 250 VAC / 5A
Hystérésis (ON/OFF/ON)	: 5%
Température d'utilisation	: -20° à +60°
Raccordement	: Connecteur avec cordon 2 mètres
Protection	: IP 63

Options

Etalonnage en usine (Précisez la charge et le diamètre du câble)
Connecteur avec cordon 5 mètres
Version 2 seuils HF32/A2 (presse-étoupe à la place du connecteur). Option non-disponible pour le HF32/0/A

Dénominations et caractéristiques :



Modèle	Capacité en daN	Diamètre du câble	Dimensions en mm		
			A	B	C
HF32/0/A	100 à 1600	4 à 10 mm	120	59	28
HF32/1/A	250 à 3200	5 à 16 mm	150	70	38,5
HF32/2/A	500 à 7000	17 à 26 mm	200	98	48
HF32/3/A	1000 à 12000	24 à 35 mm	280	138	58