

CAPTEUR DE TRACTION TYPE HF 05/AUT/AL



Domaine d'application :

Ce capteur mécanique est conçu pour détecter un seuil d'effort. Le franchissement du seuil déclenche un signal sonore avertissant l'utilisateur que la valeur de réglage du seuil a été dépassée. Cette version du HF05 en dispose donc pas de contacts de sortie.

Principe de fonctionnement :

Le capteur fonctionne par déformation dans sa limite élastique, d'une cellule monobloc. Cette déformation agit, par l'intermédiaire d'une vis de réglage, sur un rupteur provoquant le déclenchement d'une alarme 85db.



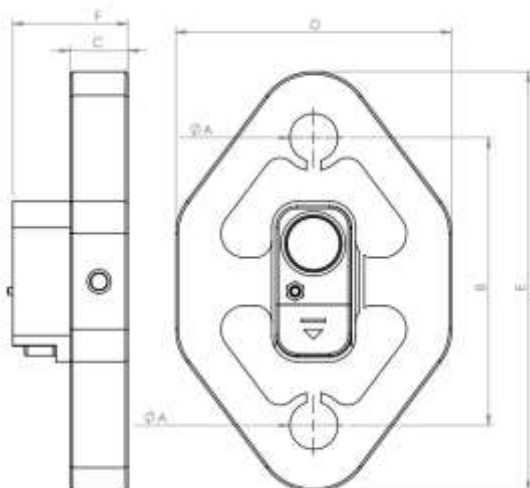
Spécifications techniques :

Capacité	: Voir tableau
Matière du capteur	: Aluminium 7075
Traitement de surface	: Anodisation sulfurique incolore
Coefficient de sécurité	: 5
Capteur de mesure	: micro rupteur (répétabilité 0,5%)
Système de réglage	: vis à pas fin
Hystérésis (ON/OFF/ON)	: 5%
Température d'utilisation	: -15° à +50°
Alarme	: 85 db
Alimentation	: 3 piles V13GA-1,5V (incluses)
Autonomie l'alarme)	: 6h (en fonctionnement continu de l'alarme)
Protection	: IP 20

Options

Etalonnage en usine (précisez la charge)

Dénominations et caractéristiques :



Modèle	Capacité en daN	Dimensions en mm					
		A	B	C	D	E	F
HF05/1/AUT/AL	500	12,5	109	16	113,6	145	41
HF05/2/AUT/AL	1000	12,5	109	16	119,6	151,5	41
HF05/3/AUT/AL	2000	16,5	109	20	124,6	156,5	45
HF05/4/AUT/AL	3200	20,5	120	24	115	175	48
HF05/5/AUT/AL	5000	26	130	30	117	193	49