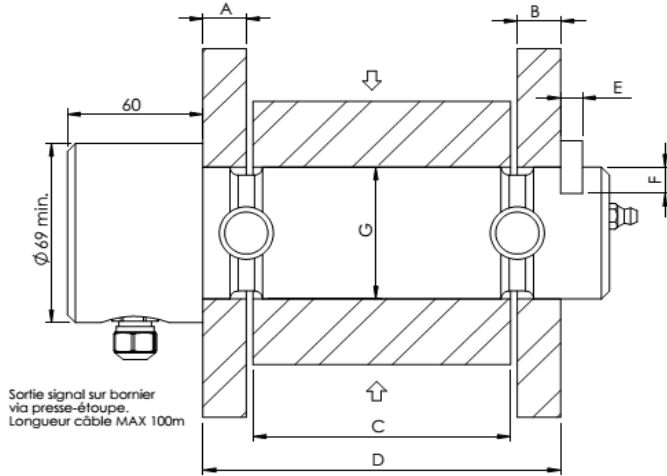


FORMULAIRE DE CONFIGURATION POUR UN AXE DYNAMOMETRIQUE

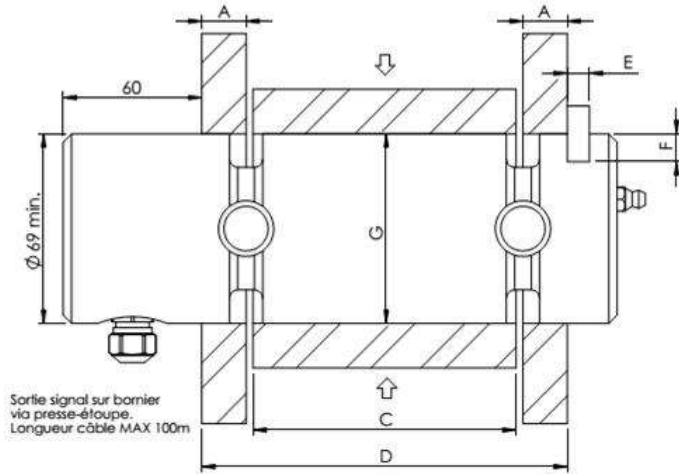


SOCIETE : _____ EMAIL : _____
 PERSONNE DE CONTACT : _____ TEL : _____

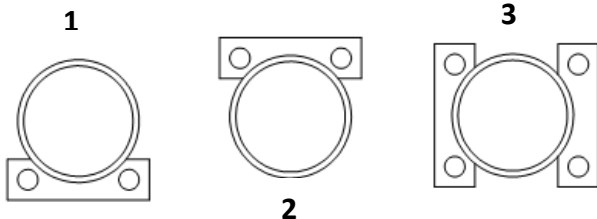
1. Convertisseur intégré - Axe avec tête d'arrêt



2. Convertisseur intégré - Axe sans tête d'arrêt

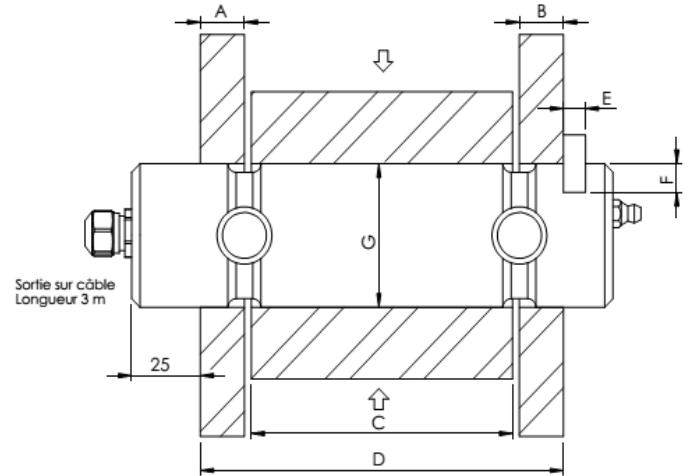


Position clavette(s) :



D'autres positions de clavette sont possibles.

3. Convertisseur externe



Capacité de l'axe : daN

Configuration de l'axe : 1 2 3

Sens de l'effort : \uparrow \downarrow
Autre : (Spécifier)

Position Clavette(s) : 1 2 3

Dispositif de graissage : OUI NON

Sortie signal : mV 4-20 mA
0-10 V 0-10.000 Hz

Dimensions Nécessaires :

A = mm	B = mm	C = mm
D = mm	E = mm	F = mm
Diamètre G = mm		Tolérance =

