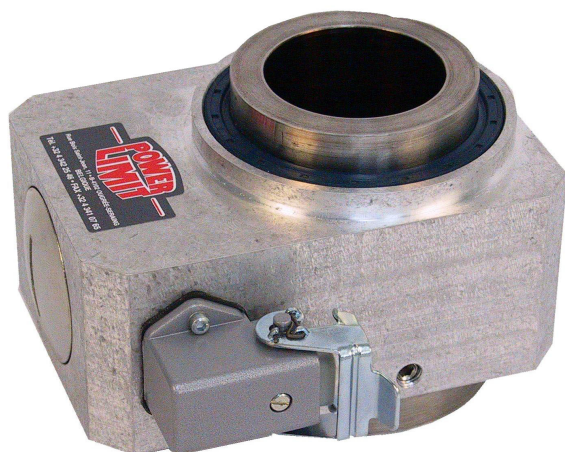


# CAPTEUR ANNULAIRE DE COMPRESSION TYPE HF 40



## Caractéristiques techniques

Etendue de mesure	: voir tableau
Alimentation	: conditionneur HF 84
Sensibilité	: +/- 1,5 mV/V
Impédance nominale	: 350 et 700 ohms
Temp. d'utilisation	: de -20° à +80° C
Temp. de compensation	: de 0° à +60° C
Surcharge admissible	: 150% la capacité
Précision	: +/- 1%
Sortie électrique	: via bornier et presse étoupe
Indice de protection	: IP 65

## Domaine d'application

Ce capteur a été spécialement réalisé pour équiper les tirants qui servent à répartir les efforts de traction dans les constructions haubanées ou les palonniers d'équilibrage.

## Equipements associés

Moniteur électronique	<b>HF 80</b>
Afficheur	<b>HF 87</b>

## Signaux de sortie

500 à 10.500 Hz avec conditionneur <b>HF 84</b>	
<b>En option</b>	: 0-10 V et 0-20 mA

Type	Capacité	Diamètre Tige	Longueur	Largeur	Hauteur
HF 40/1	2500 daN	16,2 mm	64 mm	102 mm	72 mm
HF 40/2	5000 daN	27,2 mm	64 mm	102 mm	72 mm
HF 40/3	10000 daN	30,2 mm	80 mm	112 mm	75 mm
HF 40/4	25000 daN	36,2 mm	80 mm	112 mm	75 mm
HF 40/5	50000 daN	52,2 mm	112 mm	140 mm	80 mm
HF 40/6	100000 daN	68,5 mm	140 mm	180 mm	85 mm
HF 40/7	300000 daN	120,5 mm	260 mm	340 mm	125 mm

**Ce capteur peut être également fabriqué sur mesure pour répondre à vos besoins.**